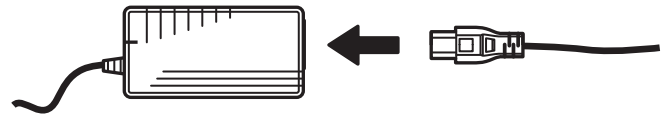
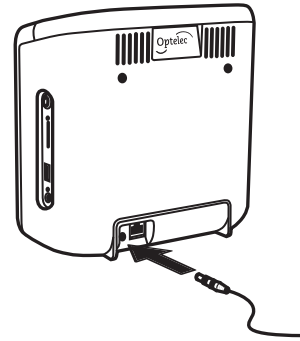


Bitte folgen Sie den untenstehend aufgeführten Schritten, um Ihren ClearReader+ zum ersten Mal in Betrieb zu nehmen:

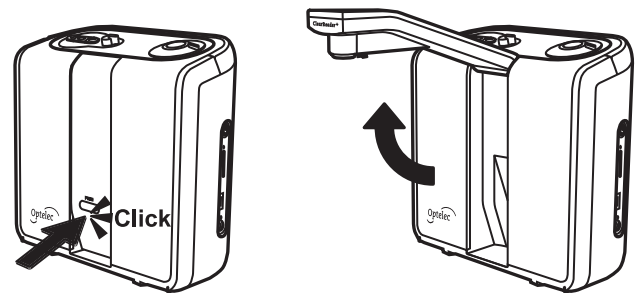
1. Verbinden Sie das Netzkabel mit dem Netzteil.



2. Verbinden Sie das Netzteil mit dem ClearReader+-Stromanschluss auf der linken, unteren, hinteren Seite von dem Gerät und stecken Sie das Netzkabel in die Netzsteckdose.



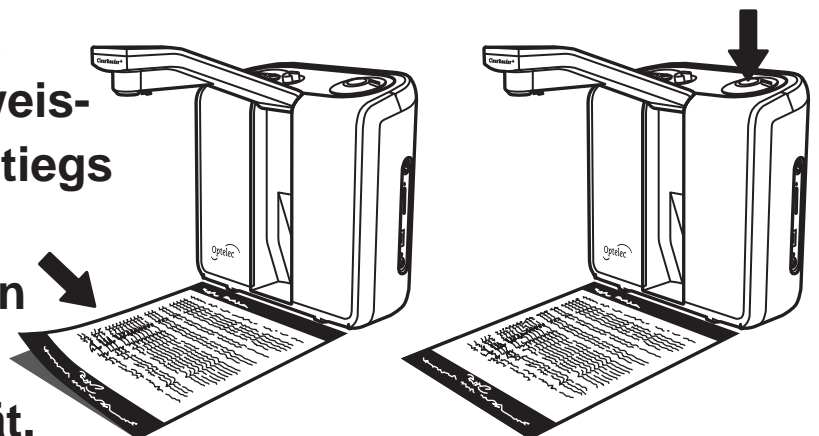
3. Drücken Sie sanft auf den Kameraarm mittig unten an der Vorderseite bis Sie einen Klick hören. Der Kameraarm entriegelt sich und schwingt automatisch nach oben.



4. Mit Hilfe der orangenen, runden Taste im Bereich der unterbrochenen rechten Seitenwand des Gerätes schalten Sie den ClearReader+ ein.



5. Drehen Sie dieses Blatt um und legen Sie die Anweisungen dieses Schnelleinstiegs auf der Rückseite vor den ClearReader+ und drücken Sie die runde Taste oben rechts auf dem Gerät.



Diese Seite wird Sie mit den Hauptmerkmalen und den Grundfunktionen des ClearReader + vertraut machen.

Der ClearReader + ist Ihr intuitives Vorlesesystem für jeden gedruckten Text. Er ist ein kompaktes, eigenständiges Gerät mit zwei eingebauten Lautsprechern in der Vorderseite. Wenn der ClearReader + richtig aufgestellt ist, zeigt die Front mit den Lautsprechern zu Ihnen, und der Kameraarm ist aus der Front herausgeklappt. In der geschlossenen Position ist der Kameraarm zwischen den Lautsprechern versenkt. Um den Kameraarm zu versenken, drücken Sie ihn nach unten, bis Sie einen Klick hören.

Auf der rechten Seite des ClearReader + ist die Seitenwand unterbrochen. In diesem Bereich finden Sie oben einen Taster zum Ein-/Ausschalten. Darunter befindet sich ein Kopfhöreranschluss.

An der Hinterkante oben des ClearReader + befindet sich ein ausklappbarer Tragegriff. Benutzen Sie diesen, um das Gerät zu transportieren.

Der Stromanschluss-Stecker befindet sich an der linken unteren Ecke der Rückseite des ClearReader +. Verbinden Sie diesen mit dem Netzteil, um den eingebauten Akku zu laden oder um den ClearReader + direkt am Stromnetz zu betreiben.

Auf der Oberseite des ClearReader + sind folgende Tasten von rechts nach links angeordnet:

Die Scantaste mit dem Lautstärkereglern, der Geschwindigkeitsregler, die Vorwärtstaste, die Start (Vorlesen) / Pause-Taste und die Rückwärtstaste. Die Scantaste ist eine runde Taste umschlossen von dem Lautstärkereglern. Machen Sie eine Dokument- oder Textaufnahme durch das Drücken der Scantaste. Der ClearReader + beginnt automatisch mit dem Vorlesen. Um Tabellen, Spalten oder Bankauszüge zu erkennen, drücken Sie die Scantaste für zwei Sekunden, bis Sie einen Klickton hören. Für mehr Lautstärke drehen Sie den Lautstärkereglern im Uhrzeigersinn, für weniger Lautstärke drehen Sie den Lautstärkereglern entgegen des Uhrzeigersinns. Die Vorlesegeschwindigkeit verändern Sie in gleicher Weise mit dem Geschwindigkeitsregler links neben dem Lautstärkereglern. Links neben dem Geschwindigkeitsregler befindet sich die Vorwärtstaste. Ist das Vorlesen durch die Start/Pause-Taste unterbrochen, können Sie zum nächsten Wort im Text navigieren. Drücken Sie die Vorwärtstaste, und Sie hören jeweils das nächste Wort. Drücken Sie die Vorwärtstaste zwei Sekunden bis zum Klickton, so navigieren Sie satzweise. Links von der Vorwärtstaste befindet sich die quadratische Start/Pause-Taste. Ein Betätigen dieser Taste stoppt das Vorlesen, das wiederholte Betätigen setzt das Vorlesen fort. Drücken Sie diese Taste für zwei Sekunden, so wird das aktuelle Wort vorgelesen. Links von der Start/Pause-Taste befindet sich die Rückwärtstaste. Die Arbeitsweise der Rückwärtstaste ist identisch mit der der Vorwärtstaste. Drücken Sie diese, um das vorherige Wort zu hören oder drücken Sie diese für zwei Sekunden, um den vorherigen Satz zu hören.

Wenn Sie die Vorwärtstaste und die Rückwärtstaste zusammen drücken, meldet Ihnen der ClearReader + den Akkustatus in Prozent, wobei 100 Prozent einen voll geladenen Akku bedeuten. Ein voll geladener Akku betreibt den ClearReader + ungefähr fünf Stunden.

Zur Auswahl Ihrer bevorzugten Vorlesestimme oder Vorleselandessprache, drücken und halten Sie die Rückwärtstaste bei gleichzeitigem Drehen des Geschwindigkeitsreglers. Der ClearReader + schaltet zur nächsten ausgewählten Vorlesestimme mit Bekanntgabe des Namens der Stimme und der Landessprache. Für eine optimale Arbeitsgeschwindigkeit muss die eingestellte Landessprache mit der Dokumententext-Landessprache übereinstimmen.

Für mehr Informationen zu dem ClearReader + lesen Sie bitte die Bedienungsanleitung. Wir hoffen, dass Sie viel Vergnügen bei der Benutzung des ClearReader + haben.



OPTELEC CORPORATE HEADQUARTERS

Breslau 4 – 2993 LT Barendrecht – The Netherlands – T: +31 (0)88 678 3444 – www.optelec.com